



**Mistrovství České republiky
Pohár CAMS jednotlivců v ENDURO OPEN 2026
CROSS COUNTRY – JIHLAVA – PÍSTOV**

PROPOZICE PODNIKU

Název podniku:	Mistrovství České republiky Enduro OPEN 2026
Číslo podniku:	CAMS 40/9; CAMS 40/10
Místo podniku:	Areál TANKODROM JIHLAVA – PÍSTOVSKÉ MOKŘADY
Datum pořádání:	13.- 14.června 2026
Zastřešující organizace:	Českomoravská asociace motocyklového sportu, IČO: 22770984 Pražská 645/150, 642 00 Brno – Bosonohy, Česká republika info@motocams.cz , www.motocams.cz

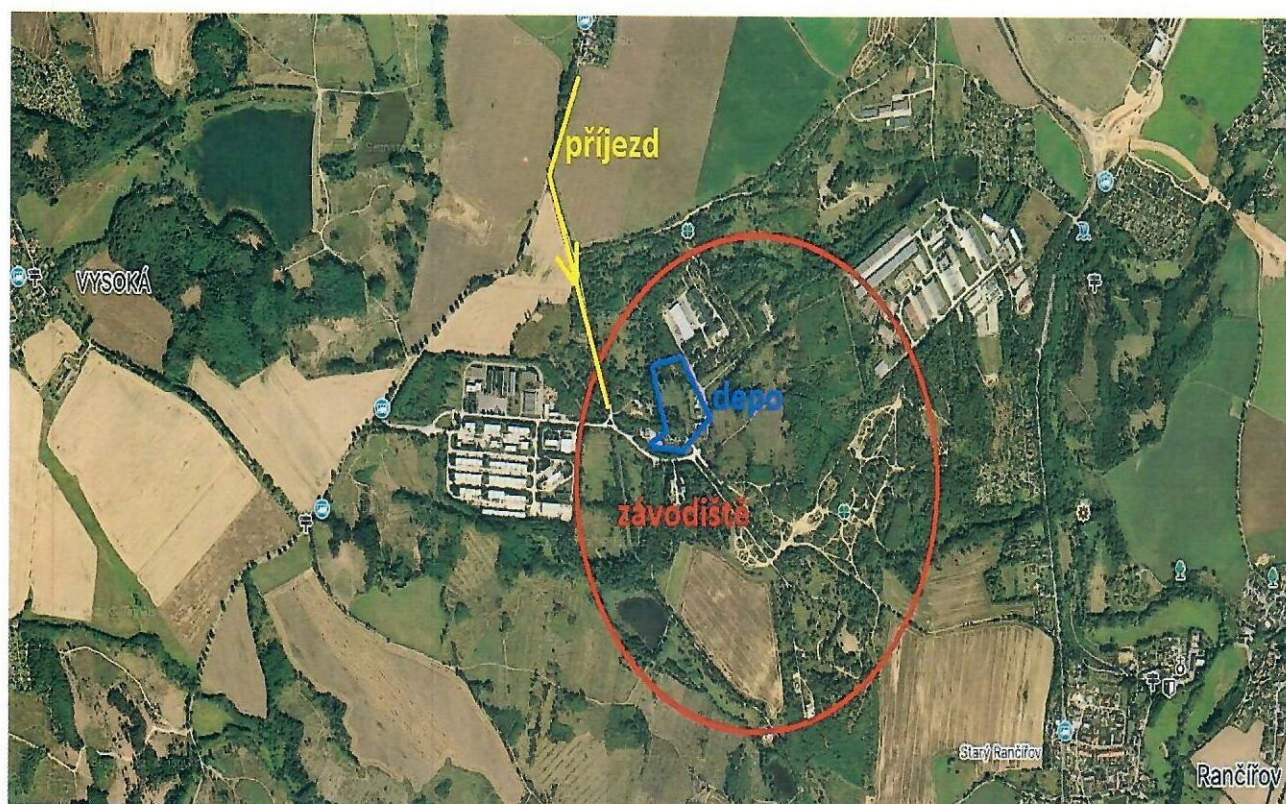
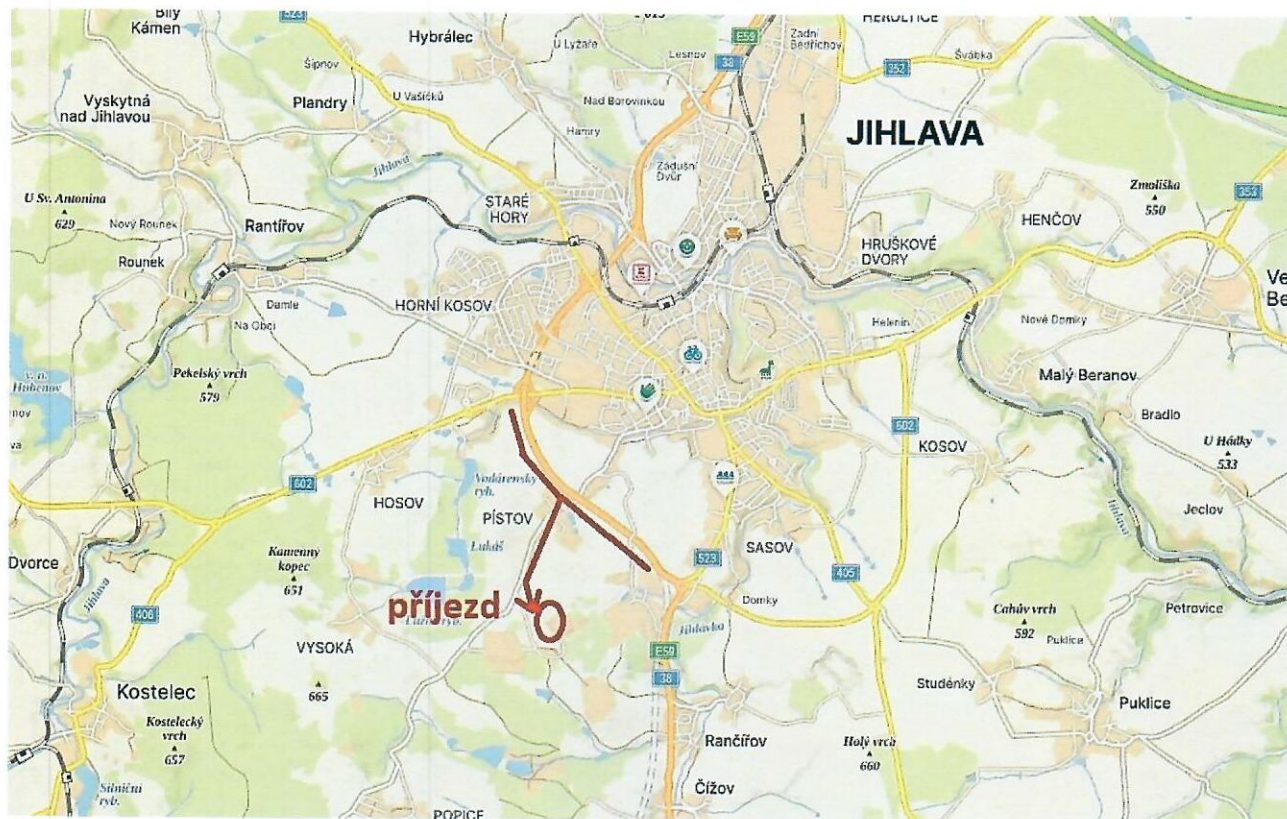
1. POŘADATEL

Název klubu:	ENDURO LITOMĚŘICKO Z.S. IČO 06858139
Sídlo:	Dandova 2619/13, 193 00 Praha – Horní Počernice
Zodpovědná osoba:	Jiří Kučera
Telefon:	777 691 208
E-mail:	jirikucera@atlas.cz
Sekretariát podniku:	areál závodistiště
Zodpovědná osoba:	Jiří Kučera
Sekretariát podniku:	
Otevřen dne:	12. 6. 2026 od 16:00 hodin do 20:00 hodin
Otevřen dne:	13. 6. 2026 od 06:00 hodin do 18:00 hodin
Otevřen dne:	14. 6. 2026 od 07:00 hodin do 17:00 hodin

2. PŘÍSTUP

Nejbližší město: Jihlava

GPS: 49.3682944N, 15.5631558E



3. OFICIÁLNÍ ČINOVNÍCI

Předseda jury:	Karel Slischka	č. lic.: CAMS 010
Člen jury:	Daniel Bejoch	č. lic.: CAMS 002
Ředitel závodu:		č. lic.: CAMS
Tajemník závodu:		
Hlavní technický komisař:	Josef Lukeš	č. lic.: CAMS 006
Technický komisař	Daniel Picka	č. lic.: CAMS
Hlavní časoměřič:	MY RESULT Daniel Pallavicini	

Ostatní činovníci:

Hlavní lékař závodu: bude doplněno před zahájením podniku

Tiskový mluvčí:

Vedoucí parkoviště závodních strojů:

Vedoucí tratě: Jiří Kučera

Podnik bude konán v souladu se Všeobecným sportovním řádem CAMS, příslušnými řády CAMS, přílohami a těmito Propozicemi, které byly zkontrolovány a schváleny sekretariátem CAMS. Podnik bude uspořádán podle NSŘ cross country CAMS – verze 2026.

4. TŘÍDY

Závodu cross country se mohou zúčastnit motocykly kategorie 1, skupiny A1, dále motocykly kategorie III. skupiny J, tato kategorie může startovat pouze společně s třídou která je vypsána bez rozdílu objemu motoru.

Jezdec může startovat a bodovat v daném dni pouze v jedné přihlášené třídě.

Kategorie ve dvoudenních soutěžích MČR a POHÁR CAMS Cross Country:

MČR I. Výkonnostní třídy (VT)

- MČR I. E1 od 14 let, od 100 ccm do 144 dvoudobé a od 175 ccm do 250 ccm čtyřdobé
- MČR I. E2 od 15 let, od 175 ccm do 250 dvoudobé a od 290 ccm do 450 ccm čtyřdobé
- VETERÁN OPEN - od 40 let, bez rozdílu objemu motocyklu
- VETERÁN 50 - od 50 let, bez rozdílu objemu motocyklů
- VETERÁN 56 - od 56 let, bez rozdílu objemu motocyklů
- VETERÁN 60 - od 60 let, bez rozdílu objemu motocyklů
- ŽENY - od 14 let, bez rozdílu objemu motocyklů
- 80 ccm OPEN - od 12 let, od 80 do 85 ccm dvoudobé a do 175 ccm čtyřdobé

MČR II. Výkonnostní třídy

- MČR II. E1 od 14 let, od 100 ccm do 144 dvoudobé a od 175 ccm do 250 ccm čtyřdobé
- MČR II. E2 od 15 let, od 175 ccm do 250 dvoudobé a od 290 ccm do 450 ccm čtyřdobé

POHÁR CAMS

- E 1 - od 14 let, od 100 ccm do 144 dvoudobé a od 175 ccm do 250 ccm čtyřdobé
- E 2 - od 15 let, od 175 ccm do 250 dvoudobé a od 290 ccm do 450 ccm čtyřdobé
- E 3 - od 16 let, od 290 ccm do 500 dvoudobé a od 475 ccm do 650 ccm čtyřdobé
- VETERÁN OPEN - od 40 let, bez rozdílu objemu motocyklů
- VETERÁN 50 - od 50 let, bez rozdílu objemu motocyklů

5. PŘIHLÁŠKY JEZDCŮ

Jezdci se přihlašují prostřednictvím elektronického formuláře, který je uveřejněn na stránkách <https://myresult.cz/> Pokud se jezdec přihlašuje až u administrativní přejímky, je plně v pravomoci pořadatele jezdců nepřijmout, nebo stanovit pokutu ve výši 200,- Kč.

Pokud se předem přihlášený jezdec nemůže závodě zúčastnit, je nutné se ze závodu omluvit nejpozději v úterý před závodem (telefonicky nebo e-mailem, kontakty jsou uvedeny v těchto PP).

6. POVOLENÁ ÚČAST A LICENCE

Všichni jezdci, kteří chtějí startovat v závodech DE CAMS, musí vlastnit licenci CAMS.

Licenci předkládá jezdec pořadateli u administrativní přejímky.

Licence jiných národních federací či vyšších, slouží jezdcům pouze k prokázání lékařské prohlídky.

Pokud jezdec nevlastní licenci CAMS, bude mu před formální přejímkou vydána jednorázová licence s platností pro celý podnik (oba dny) na základě předložení žádosti o licenci CAMS a doložení lékařské prohlídky dle řádů CAMS.

7. TRATĚ

Tratě je uzavřený okruh v terénu o doporučené délce odpovídající minimálně 6 -8 minutám jízdy v jednom kole.

Trénink je zakázán, jezdci mohou provést pěší prohlídku trati bez použití jakéhokoliv dopravního prostředku. Trestem za projetí trati na jakémkoliv dopravním prostředku před startem je vyloučení.

8. DOBA JÍZDY PRO JEDNOTLIVÉ KATEGORIE

SOBOTA 13.6.:

MČR I E1 + E2, MČR II E1 + E2 a POHÁR CAMS E1, E2 a E3

2x 60 minut dle časového harmonogramu těchto PP

MČR I. VET OPEN, VET 50, VET 56, VET 60, 80 OPEN a ŽENY,

+ POHÁR CAMS VET OPEN a VET 50

2x 50 minut dle časového harmonogramu těchto PP

NEDĚLE 14.6.:

MČR I E1 + E2, MČR II E1 + E2 a POHÁR CAMS E1, E2 a E3

1x 100 minut dle časového harmonogramu těchto PP

MČR I. VET OPEN, VET 50, VET 56, VET 60, 80 OPEN a ŽENY,

+ POHÁR CAMS VET OPEN a VET 50

1x 80 minut dle časového harmonogramu těchto PP

9. KONTROLA TRATI

Kontrolu a převzetí trati provede delegovaný předseda JURY den před konáním podniku za účasti vedoucího tratě, ředitele závodu a zástupce jezdců, případně dalších potřebných osob dle požadavku předsedy JURY či ředitele, a to dne **12. 6. 2026 v 16.00 – 18.00 hodin**.

10. STARTOVNÍ TABULKY

Číslice musí být minimálně 10 cm vysoké a tloušťka čáry jednotlivých čísel musí být minimálně 1,5 cm.

Číslo musí být umístěno na všech třech tabulkách určených pro startovní čísla na motocyklu!!!

ČÍSLA A BARVY TABULEK

Číselné řady určují NSŘ DE CAMS 2026.

Kombinace barev pro třídy všech VETERÁNŮ (VET OPEN, VET 40 a VET 50 a VET 56) jsou jednotně:

SVĚTLE MODRÝ podklad BÍLÉ číslo.

Kategorie VETERÁN 60

SVĚTLE ZELENÝ podklad BÍLÉ číslo

Ženy mohou použít **FIALOVÝ** nebo **RŮŽOVÝ** podklad.

Junioři do 23 let v MČR I. VT mohou použít kombinaci **ZELENÝ** podklad a **BÍLÉ** číslo.

Kategorie	podklad	barva čísla
E1	černá	bílá
E2	červená	bílá
E3-jen Pohár CAMS	žlutá	černá
VETERÁN OPEN, VET 50, VET 56	Světle modrá	bílá
VETERÁN 60	Světle zelená	Bílá
80 OPEN	modrá	žlutá
ŽENY	Růžová/fialová	bílá

11. ADMINISTRATIVNÍ A TECHNICKÁ PŘEJÍMKA

Místo: Zázemí areálu závodiště

ČASOVÝ HARMONOGRAM ADMINISTRATIVNÍ A TECHNICKÉ PŘEJÍMKY

PÁTEK 12. 6. 2026

18.00 hod. - do 20.00 hod.

MČR I. + MČR II. + Pohár CAMS + HOBBY

SOBOTA 13. 6. 2026

07.00 hod. – 07.30. hod.

MČR I. VET OPEN, VET 50, VET 56, VET 60, 80 OPEN a ŽENY,
+ POHÁR CAMS VET OPEN a VET 50

08.00 hod. - 09.00 hod.

MČR I E1 + E2, MČR II E1 + E2 a POHÁR CAMS E1, E2 a E3

11.30 hod. - 14.00 hod.

Hobby + DVOJICE

NEDĚLE 14. 6. 2026

07.30 hod. - 08.00 hod.

JUNIOR 50, 65, Elektro

08.30 hod. - 09.30 hod.

Licenční jezdci nově přihlašovaní na neděli

12.00 hod. - 13.30 hod.

Hobby + DVOJICE

Motocykly pro cross country mohou být typu enduro nebo motokros. Taktéž pneumatiky mohou být enduro nebo motokros. Každý motocykl musí odpovídat všem předpisům Všeobecného sportovního řádu, Technickým předpisům pro tuto disciplínu, řádům a přílohám CAMS.

Při administrativní a technické kontrole musí jezdec předložit svou licenci vydanou prostřednictvím CAMS, nebo své národní motocyklové federace, motocykl a svou ochrannou přilbu.

12. ZASEDÁNÍ JURY

Místo konání:

prostor JURY v místě závodiště

První zasedání JURY:

dne 12. 6. 2026 ve 20.15 hod.

13. ROZPRAVA S JEZDCI A OFICIÁLNÍ VÝVĚSKA:

Pro všechny LICENČNÍ jezdce bude rozprava po seřazení před startem jednotlivých jízd.

Pro sdělení všech oficiálních informací je v prostoru areálu závodiště umístěna oficiální vývěska pořadatele.

SOBOTA 13.6.2026

JÍZDA ČÍSLO 1

**MČR I. VET OPEN, VET 50, VET 56, VET 60, 80 OPEN a ŽENY,
+ POHÁR CAMS VET OPEN a VET 50**

ŘAZENÍ V PŘEDSTARTOVNÍM PROSTORU: 7:45 hod.

ČAS STARTU 8.00 hod.

JÍZDA ČÍSLO 2

MČR I E1 + E2, MČR II E1 + E2 a POHÁR CAMS E1, E2 a E3

ŘAZENÍ V PŘEDSTARTOVNÍM PROSTORU: 09:30 hod.

ČAS STARTU: 09.45 hod.

JÍZDA ČÍSLO 3

**MČR I. VET OPEN, VET 50, VET 56, VET 60, 80 OPEN a ŽENY,
+ POHÁR CAMS VET OPEN a VET 50**

ŘAZENÍ V PŘEDSTARTOVNÍM PROSTORU: 11:15 hod.

ČAS STARTU 11.30 hod.

JÍZDA ČÍSLO 4

MČR I E1 + E2, MČR II E1 + E2 a POHÁR CAMS E1, E2 a E3

ŘAZENÍ V PŘEDSTARTOVNÍM PROSTORU: 13:00 hod.

ČAS STARTU: 13.15 hod.

HOBBY + DVOJICE

ŘAZENÍ V PŘEDSTARTOVNÍM PROSTORU: 15.00 hod.

ČAS STARTU 15.15 hod.

NEDELE 14.6.2026

1. JUNIOR 50 + 65 + ELEKTRO

ŘAZENÍ V PŘEDSTARTOVNÍM PROSTORU: 08:15 hod.

ČAS STARTU 08.30 hod.

2. MČR I VET OPEN, VET 50, VET 56. VET 60, MČR I 80 OPEN + MČR I. ŽENY, a POHÁR CAMS VET OPEN, VET 50

ŘAZENÍ V PŘEDSTARTOVNÍM PROSTORU: 09:45 hod.

ČAS STARTU 10.00 hod.

3. MČR I. E1 + E2, MČR II E1 + E2 a POHÁR CAMS E1, E2 a E3

ŘAZENÍ V PŘEDSTARTOVNÍM PROSTORU: 12:00 hod.

ČAS STARTU 12.15 hod.

4. HOBBY + DVOJICE

ŘAZENÍ V PŘEDSTARTOVNÍM PROSTORU: 14:30 hod.

ČAS STARTU 14.45 hod.

15. POJIŠTĚNÍ

Podpisem formuláře přihlášky do závodu jezdec potvrzuje, že je úrazově pojištěn v souladu s požadavky VSR CAMS a na výši plnění pro danou sezónu uveřejněnou na webu CAMS. Pořadatel je pojištěn v souladu s aktuálním zněním Všeobecného sportovního řádu CAMS v aktuální verzi 2026. Pořadatel se zříká veškeré zodpovědnosti za poškození motocyklu, jeho příslušenství a dílů vzniklého při nehodě, ohni nebo jiných živelných případech.

Odpovědnostní pojištění jezdce (zahrnuto ve výši vkladu):

Každý jezdec je povinen být na podniku pojištěn „odpovědnostní pojistka“ pro případy škody způsobené třetím osobám ze sportovní činnosti (nejde o povinné ručení). Pojistné uhradí každý jezdec společně s úhradou startovného. Pojištění na jeden/dva dny soutěže činí:

Jezdec: 110,- Kč/1 den, 190,- Kč/2 dny

Pojištění pořadatele:

číslo pojistky: 8603461420

16. KONTROLA A PROVĚŘENÍ

Jezdec či motocykl, který se zúčastnil podniku, může být překontrolován v souladu s čl. E 18.8 NSŘ DE CAMS nejen na základě protestu, ale i na základě rozhodnutí ředitele závodu nebo rozhodnutí předsedy JURY. Jezdec je povinen umožnit provedení kontroly případně zajistit rozebrání motocyklu svým mechanikem za přítomnosti technického komisaře. Předseda jury, po konzultaci s TK, stanoví čas a místo kontroly, případně rozebrání motocyklu. Odmítnutí kontroly či nezajištění rozebrání motocyklu je důvodem k vyloučení jezdce ze závodu a k dalším sankcím JURY dle Disciplinárního a arbitrážního řádu CAMS. V rámci podniku může být namátkově měřen hluk.

17. PROTESTY A ODVOLÁNÍ:

Podání protestu i odvolání se řídí zněním Disciplinárního řádu CAMS. Všechny protesty musí být předloženy písemně řediteli závodu nebo předsedovi JURY společně s úhradou příslušného poplatku 5.000 Kč. Protesty proti výsledkům musí být předloženy písemně řediteli závodu do 30 minut po zveřejnění neoficiálních výsledků. Protesty na motocykl musí být vedle poplatku za protest doloženy navíc kaucí 4.000 Kč (dvoutaktní motocykl) případně 10.000 Kč (čtyřtaktní motocykl). Protesty na palivo musí být doloženy navíc kaucí 10.000 Kč.

Jezdci vzniká povinnost dát svůj motocykl k dispozici k rozebrání svým mechanikem v případě, že byl na tento podán protest či v případě, že dojde k rozhodnutí předsedy jury či ředitele závodu.

18. EKOLOGICKÁ SMĚRNICE

Prostor pro vylévání olejů a ostatních ekologicky závadných látek a substrátu je zřízen vedle technické přejímky jezdců. Porušení zákazu vylévání těchto látek v jiných prostorách je pokutováno částkou 3.000 Kč. Dále je nezbytně nutné při provádění servisních prací (s olejem, benzínem, chladicí a brzdovou kapalinou atd.) povinné použití ekologické absorpční rohože. Doporučený rozměr rohože je minimálně 100 cm x 160 cm. Porušení těchto nařízení je pokutováno částkou 1.000,- Kč za každý přestupek.

19. STARTOVNÉ – LICENČNÍ JEZDCI

STARTOVNÉ je nutné uhradit v plné výši dopředu nejpozději do 11.6.2026 převodem: **č. účtu: 2152224002/5500**

Variabilní symbol: „startovní číslo“ (shodné s nominačními listinami 2026 – www.countrycross.cz)

Zpráva pro příjemce: „příjmení a jméno + startovní číslo“

Přihláška bude přijata až po připsání celého startovného na účet pořadatele.

Důkazní břemeno o zaplacení startovného v termínu je na jezdcích.

V případě neúčasti bez omluvy a vážného důvodu, bude jezdcům vráceno maximálně 50 % zaplacené částky. Ve výjimečných případech a pouze po dohodě s pořadatelem může být startovné vráceno v plné výši (úraz, nemoc, úmrtí apod.). Rozhodnutí je plně v pravomoci pořadatele.

Pokud bude startovné uhrazeno až u administrativní přejímky, bude jezdcům účtováno + 200,- Kč.

Zahraniční jezdci mohou platit v den závodu bez navýšení.

Žádné finanční náhrady nebudou jezdcům vypláceny.

STARTOVNÉ	1 den	2 dny
Platba na účet předem		
MČR I., II., Pohár CAMS	1300,- Kč	2 500,- Kč
MČR I. ŽENY	1000,- Kč	1 800,- Kč

Platba na místě		
MČR I., II., Pohár CAMS	1500,- Kč	2 700,- Kč
MČR I. ŽENY	1200,- Kč	2 000,- Kč

V ceně vkladu je zahrnuto pojištění odpovědnosti jezdců vůči třetí osobě. **VKLADY – STARTOVNÉ JEDNOTLIVCŮ, DVOJIC A JUNIORŮ** jsou uvedeny v propozicích pro **HOBBY, DVOJICE A JUNIORY**.

20. ČIPY

Na podniku bude prováděno měření prostřednictvím čipů. Při administrativní převímce bude jezdcům předán čip. Pravidla pro předání budou upřesněna nejpozději před zahájením administrativní převímky.

21. VYHLÁŠENÍ VÝSLEDKŮ

Sobota 18.30 hod. – VŠECHNY ODJETÉ ZÁVODY

Neděle 12.30 hod. - JUNIOŘI + a MČR I. VET OPEN, 50, 56, 60, 80 OPEN, ŽENY, POHÁR CAMS VET OPEN VET 50

15.00 hod. - MČR I. ; MČR II a POHÁR CAMS E1, E2, E3

17.00 pro - Hobby a dvojice.

22. PALIVO

Musí být použito v souladu s technickými předpisy NSŘ DE CAMS. Nejbližší benzínová stanice je cca 3 km od sekretariátu závodů.

23. ZÁKAZ POHYBU MOTOCYKLŮ PO AREÁLU POŘADATELE

V termínu konání podniku si pořadatel vyhrazuje právo ZÁKAZU pohybu motocyklů a čtyřkolek mimo označenou trať a zpevněné komunikace.

Tento zákaz se NEVZTAHUJE na:

- přesun motocyklu k technické převímce,
- přesun motocyklu z TP zpět do místa parkování závodníka,
- přesun ke startu závodu,
- přesun po skončení závodu do místa parkování jezdce.

Je přísně zakázáno pohybovat se po loukách, lesích a na zatravněných plochách v areálu.

Nedodržení tohoto zákazu bude pokutováno ve výši 500,- Kč za každý přestupek

Zákaz se nevztahuje na vozidla pořadatele, označené motocykly JURY a ředitelství podniku.

24. NOČNÍ KLID

V obecně platný čas, tedy ve 22.00 jsou všichni účastníci povinni utišit všechny zdroje hluku tak, aby neobtěžovali ostatní účastníky podniku a okolí závodního jeviště, jehož součástí je i parkoviště jezdců a doprovodů. Tento klid bude dohlížen pořadatelem a oficiálními činovníky. Výjimkou je pouze produkce pořadatele, pokud na ni bude mít souhlas. Postih za porušování bude uveden v soutěžním systému zveřejněném na webu CAMS.

25. VÝKLAD TĚCHTO PROPOZIC

Výklad těchto propozic je zcela v pravomoci JURY.

Dne 1.5.2026

Za pořadatele: Jiří Kučera

podpis pořadatele: _____



Sportovní manažer divize endura CAMS (jméno a podpis):

